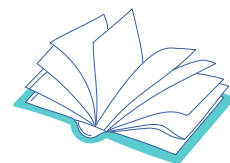


TROUBLE DÉVELOPPEMENTAL DU LANGAGE (TDL)



Le trouble développemental du langage (TDL) se définit comme des difficultés importantes dans le développement, l'apprentissage, l'utilisation et la maîtrise du langage. Ces difficultés créent des obstacles à communiquer à l'école, au travail ainsi que dans la vie de tous les jours.

Les manifestations du TDL sont la présence de **difficultés** qui touchent l'expression ou la compréhension du langage à l'oral ou à l'écrit.



Par exemple, on pourrait noter des difficultés à :

- Comprendre ou utiliser des mots;
- Suivre des consignes dans des situations variées;
- Répondre adéquatement aux questions;
- Construire des phrases;

- Rapporter un fait vécu ou raconter une histoire;
- Appliquer des règles de conversation;
- Se faire des amis ou socialiser;
- Réaliser et généraliser certains apprentissages.

Les difficultés langagières et leurs impacts dans la vie de tous les jours **varient** d'une personne à l'autre et **évoluent** dans le temps.